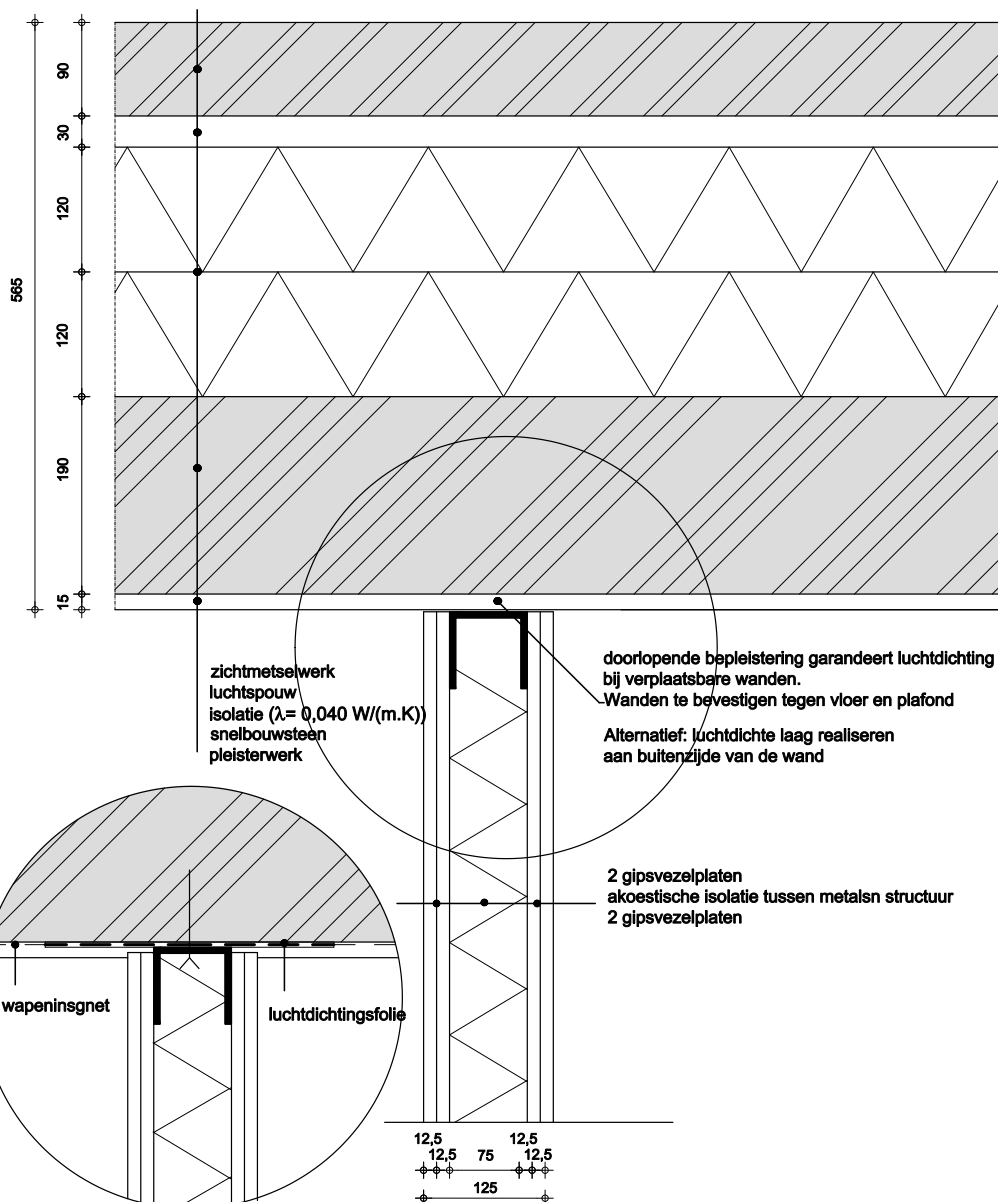
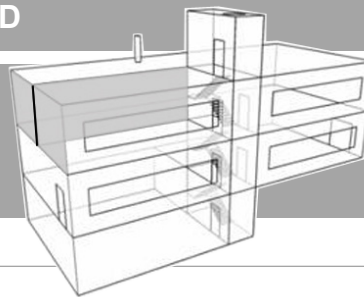


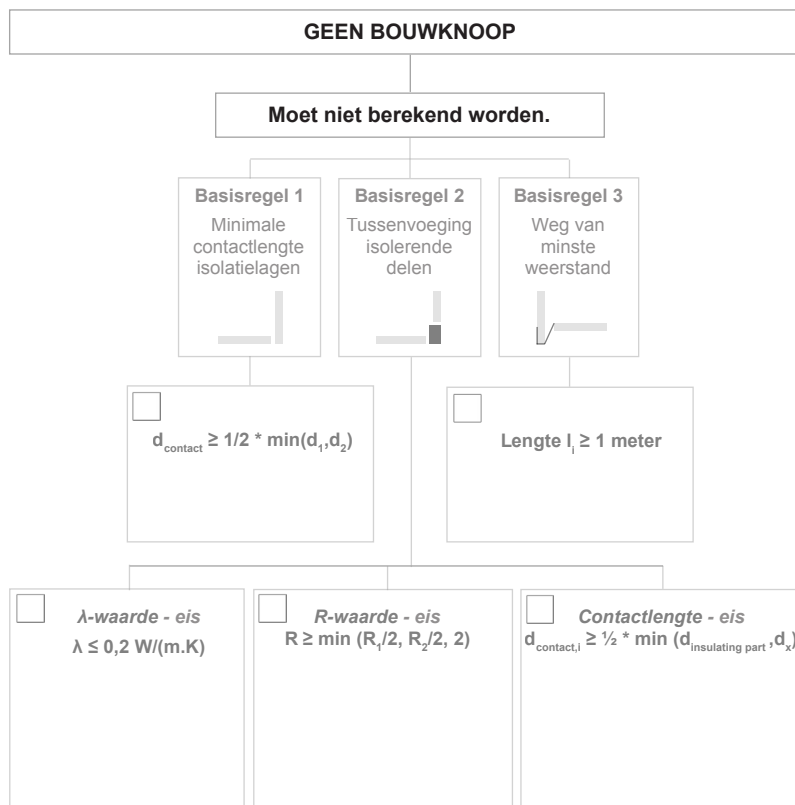
TOEPASSING : tertiair gebouw

DRAAGSTRUCTUUR : betonnen of stalen skeletstructuur

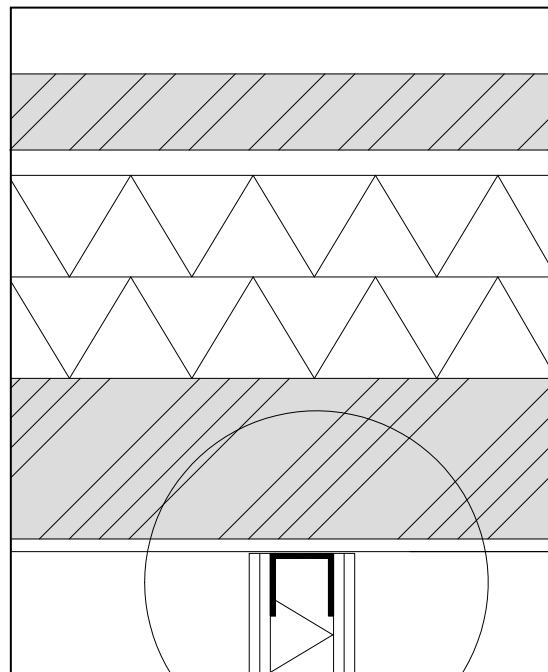
GEVELAFWERKING : parement



BOUWFYSISCHE PRESTATIES EN AANBEVELINGEN



	R (m².K/W)	U (W/m².K)
WAND	6,43	0,156



AANBEVELINGEN

- Zie ook Algemeen, punten 1, 2, 3.
- Zodra de werken met betrekking tot de spouwisolatie zijn voltooid, wordt het gevelmetselwerk opgetrokken volgens de regels der kunst.
- Bij verplaatsbare binnenwanden zorgt de doorlopende bepleistering van het binnenspouwblad voor een luchtdichte aansluiting. De metalen of houten structuur die het geraamte vormt van de wanden wordt bevestigd aan plafond en vloer. Omwille van de stevigheid en brandwerendheid zijn 2 gipsvezelplaten als afwerking van de wanden aan te raden.
- Vaste binnenwanden uit gipsvezelplaten worden luchtdicht aangesloten met het binnenspouwblad van de buitenmuren door middel van een luchtdichtingsfolie die aan beide zijden van de binnenwand wordt ingepleisterd.
- Zowel bij verplaatsbare als niet verplaatsbare wanden is een akoestische dam, door middel van het plaatsen van akoestische isolatie boven het verlaagd plafond en onder een verhoogde vloer, noodzakelijk voor het beperken van geluidsoverdracht.
- De luchtdichting van wanden in metselwerk wordt verzorgd door het binnenpleisterwerk. Op vlakke delen vormt deze een voldoende hoge luchtdichtheid. Er dient evenwel de nodige aandacht te worden besteed aan de overgang en de aansluiting met andere bouwdeelen. De pleisterwerken worden dan ook uitgevoerd nadat alle luchtdichtingsfolies over deze aansluitingen werden aangebracht.